

**METEOR** LFT↑

# CLASSIC

**ВДОХНОВЕНИЕ  
В ДВИЖЕНИИ**

---

# METEOR CLASSIC

---

Лифт с машинным помещением предназначен в первую очередь для жилых зданий, в том числе для программ замен.

- Надежность и комфорт
- Мировые стандарты безопасности
- Современные материалы и компоненты



## Надежность и комфорт

Параметры лифтов по точности остановки, безотказности работы и потреблению электроэнергии значительно превосходят требования, установленные российскими нормами для данного сегмента рынка, и обеспечивают большую комфортность поездки.

- Плавное движение кабины
- Низкий уровень вибрации
- Малошумная работа лифта

## Безопасность

- Полное соответствие глобальным стандартам безопасности и российскому законодательству
- В базовую комплектацию изначально включены все требуемые устройства безопасности
- Отделка купе кабины и дверей шахты соответствуют требованиям и нормам пожарной безопасности

## Современные материалы и компоненты

- Гарантия высокой надежности и долговечности всех компонентов

## Лебедка

Лифт оснащается лебедкой 13 VTR, обеспечивающей надежность, безопасность и высокие рабочие характеристики.

Детали производятся на высокоточном оборудовании, что способствует их высокой надежности и долговечности.

## Главный привод

Лифт может комплектоваться как двухскоростным, так и частотно-регулируемым приводом в зависимости от особенностей проекта и ваших пожеланий. Установка лебедки с частотно-регулируемым приводом значительно повышает комфортность поездки. Например, точность остановки кабины на этаже составляет  $\pm 8$  мм.

## Контроллер

Лифт комплектуется микропроцессорным контроллером. Контроллер и блок частотного регулирования выполнены компактно и располагаются в одном шкафу управления для удобства монтажа и обслуживания.

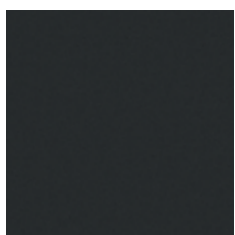
## Привод дверей

В лифтах серии Classic используются привод дверей, основным преимуществом которого является повышенная надежность. В результате многократно повышается эффективность работы лифта в целом, а также снижается уровень шума — жильцов не будет беспокоить шум от работы лифта даже ночью.

# ВАРИАНТЫ ОТДЕЛКИ ПАНЕЛЕЙ КАБИНЫ

---

## Крашенная сталь



Черный (Galaxy)



Серебристый  
металлик



Базовый вариант отделки кабины лифта выполнен из крашеной стали.

Крашенная сталь, цвет серебристый металлик

## Металлопласт



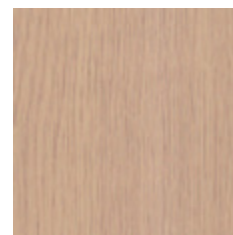
Голубой металлик



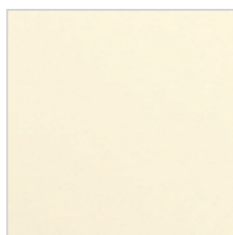
Светло-салатовый



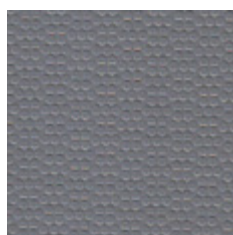
Темное дерево



Беленый дуб



Светло-бежевый



Фактурный серый



Темно-серый  
(под гранит)



Фиолетовый  
металлик

Отделка панелей из металлопласта служит удачным дополнением как к классическим, так и к современным интерьерам домов.

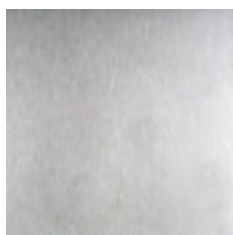


Металлопласт, цвет беленый дуб



Металлопласт, цвет светло-салатовый

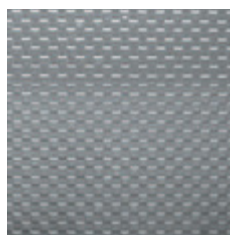
## Нержавеющая сталь



DP (шлифованная)



Deco 08



Deco 16



Шлифованная сталь DP

В кабинах, выполненных из нержавеющей стали, акцент сделан на современном дизайне и обеспечении износостойкости. При этом все компоненты были тщательно проработаны и испытаны на соответствие высоким стандартам по устойчивости к случайным механическим повреждениям.

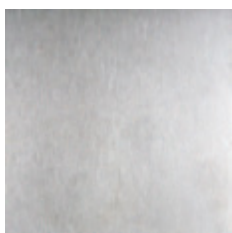
# ПОТОЛКИ И ОСВЕЩЕНИЕ КАБИНЫ

Тип кабины	5W, 8D	13D, L08	13X, 13W, 8X
Основной, LED B			
Основной, LED B1 (светильники, d = 130 mm)			
Подвесной, LED S1/S2 (без/с контурной подсветкой). Отверстия d = 90mm			
Подвесной, LED S3 (светильники, d = 130 mm)			

## Нержавеющая сталь

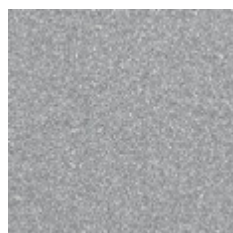


Deco 08

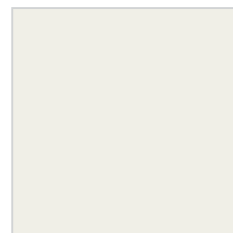


DP (шлифованная)

## Крашенная сталь



Серебристый  
металлик

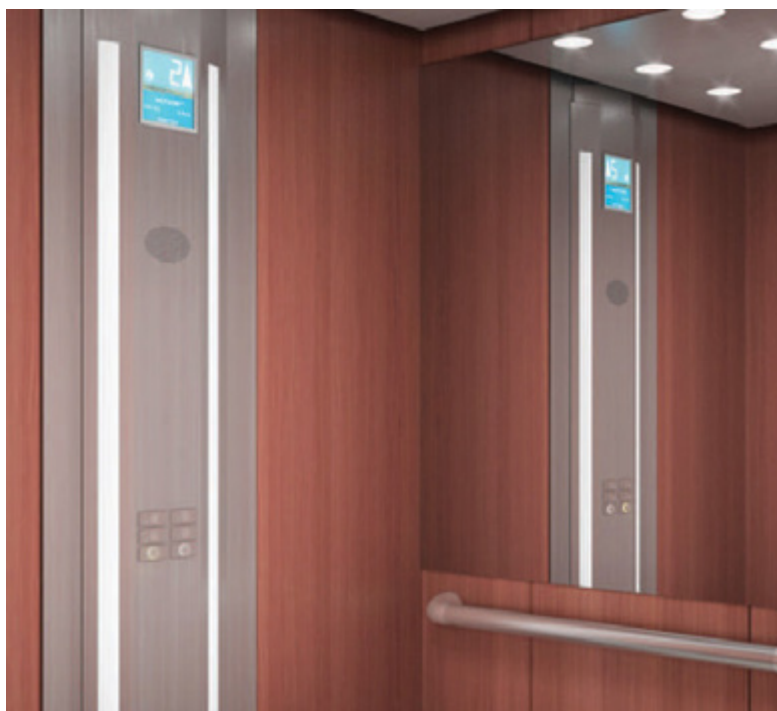
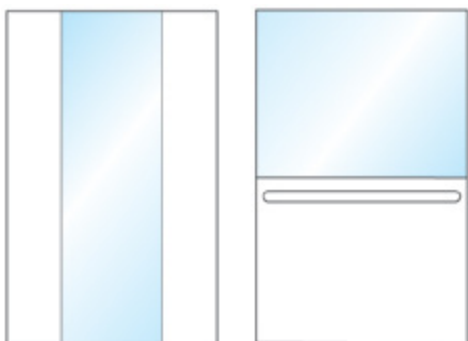


Белый

# ЗЕРКАЛО

**+** Односекционное, на полную высоту кабины лифта напротив панели управления

**+** На задней стенке во всю ширину и на половину высоты купе



# ПОРУЧЕНЬ



**ТИП ПОРУЧНЯ,  
ВИД КАБИНЫ**

**НА БОКОВОЙ ПАНЕЛИ  
СО СТОРОНЫ ПАНЕЛИ  
УПРАВЛЕНИЯ**

**НА БОКОВОЙ ПАНЕЛИ  
НАПРОТИВ ПАНЕЛИ  
УПРАВЛЕНИЯ**

**НА  
ЗАДНЕЙ  
ПАНЕЛИ**

05W

-

+ (при отсутствии зеркала напротив панели управления и аналога панели управления)

+

08D, 13D, 13W, 08X, 13X

+

+

+



# ПЛИНТУС

---



Шлифованная  
нержавеющая  
сталь DP

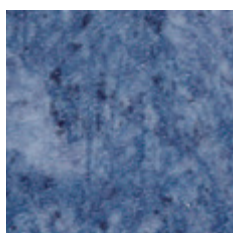


Крашеная сталь  
(серебристый  
металлик)

# ПОЛ

---

## Линолеум STANDARD

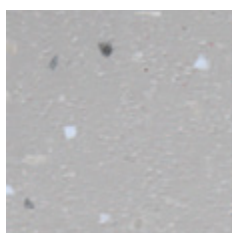


BLUE

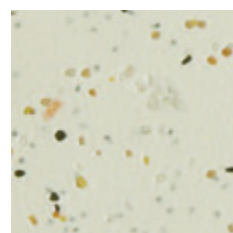


GRAY

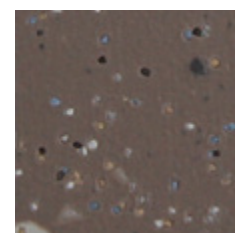
## Линолеум SURESTEP



ORIGINAL



ORIGINAL LIGHT

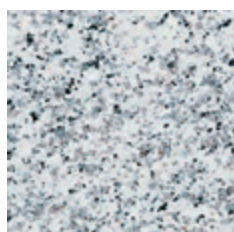


CONCRETE

## Прочее



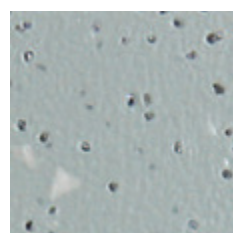
Черный гранит



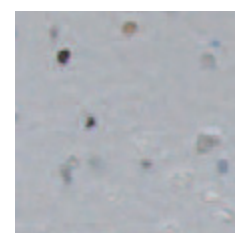
Белый гранит



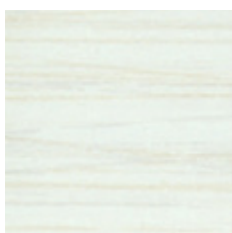
STAR



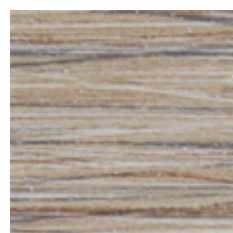
STEEL LIGHT\*



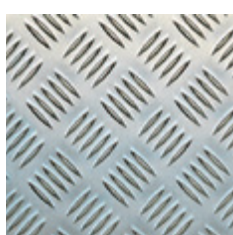
STEEL\*



WOOD LIGHT\*



WOOD\*



Рифленый алюминий

\* Срок поставки данных видов линолеума — 8 недель

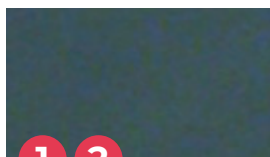
# ПАНЕЛЬ УПРАВЛЕНИЯ

---



---

## Варианты отделки



Черный металлопласт



DP (шлифованная)



Deco 08



Deco 16

**1**

## Плоская со шрифтом Брайля

- без освещения
- с индикатором
- без накладок
- материал: нержавеющая сталь (DP, Deco 08, Deco 16) или черный металлопласт
- максимальное количество этажей: 20

**2**

## Плоская широкая со шрифтом Брайля

- без освещения
- с индикатором
- без накладок
- материал: нержавеющая сталь (DP, Deco 08, Deco 16) или черный металлопласт
- с LCD-монитором

**3**

## Трапециевидная

**4**

- без/с освещением
- с индикатором
- с накладками
- материал: нержавеющая сталь (DP, Deco 08, Deco 16)

# ИНДИКАТОРЫ ПОЛОЖЕНИЯ И НАПРАВЛЕНИЯ ДВИЖЕНИЯ КАБИНЫ



## Жидкокристаллический дисплей

- с белыми знаками на голубом экране и сигналом «Перегрузка»
- желтые и зеленые пиктограммы, показывающие, что аварийный вызов подан или принят



## Светодиодный дисплей

- с белыми матричными знаками на темном экране
- с зелеными знаками (7-сегментная цифра, матричная стрелка) на темном экране, аварийным освещением кабины и сигналом «Перегрузка»



## Жидкокристаллический дисплей

- с белыми 7-сегментными знаками (стрелки направления, номер этажа) на синем или черном фоне и сигналом «Перегрузка»

## LCD-МОНИТОР В ПАНЕЛИ УПРАВЛЕНИЯ



### 10-дюймовый LCD-монитор, встроенный в панель управления на основе планшетного компьютера с ОС Android:

- аудио- и видеопроигрыватель
- электронный календарь и часы

Запись информации осуществляется с компьютера по интерфейсу Wi-Fi. Настройка LCD-монитора осуществляется с помощью компьютера с использованием Bluetooth Mouse (в комплект поставки не входит).

### Поддержка:

- изображений JPEG
- аудиофайлов MP3, WMA
- видеокодеков Motion JPEG
- видеоформатов AVI, MOV

Встроенная flash-память, 8 Гб

Для панели **2**

# КНОПКИ

---



## С точечной индикацией зеленого цвета

- Шлифованная нержавеющая сталь
- Механические кнопки с вогнутой лицевой поверхностью
- Для панелей **3 4**



## С круговой индикацией красного цвета

- Полированная нержавеющая сталь
- Механические кнопки с вогнутой лицевой стороной
- Для панелей **3 4**



## С круговой индикацией синего цвета (при приказе меняет цвет на красный)

- Шлифованная нержавеющая сталь
- Механические кнопки с вогнутой лицевой поверхностью
- Для панелей **3 4**



## С круговой индикацией зеленого цвета

- Полированная нержавеющая сталь
- Механические кнопки с вогнутой лицевой стороной
- Для панелей **3 4**



## С круговой индикацией белого цвета (при приказе меняет цвет на красный)

- Шлифованная нержавеющая сталь
- Механические кнопки с вогнутой лицевой поверхностью
- Для панелей **3 4**



## Белая цифра, подсветка при фиксации

- Шрифт Брайля
- Шлифованная нержавеющая сталь
- Для панелей **1 2**

# НАКЛАДКИ

---



## Трапецидальная

- Шлифованная нержавеющая сталь
- Для панелей **3 4**

# ВАРИАНТЫ ОТДЕЛКИ ДВЕРЕЙ КАБИНЫ И ШАХТЫ

---



Автоматические раздвижные двери центрального открывания (CLD) для дверного проема шириной 700, 800, 900 мм



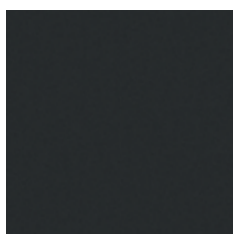
Автоматические раздвижные двери телескопического открывания (TLD) для дверного проема шириной 650, 700, 800, 900, 1000, 1100, 1200 мм



## Крашенная сталь

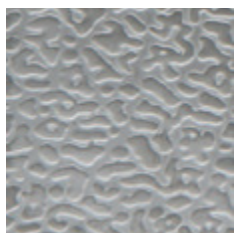


Серебристый  
металлик

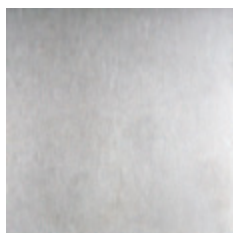


Galaxy

## Нержавеющая сталь



Deco 08



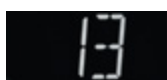
DP  
(шлифованная)



Deco 16

# ВЫЗЫВНЫЕ ПОСТЫ И ЭТАЖНЫЕ ИНДИКАТОРЫ

## Жидкокристаллический индикатор из шлифованного алюминия



HPI



HPI&SHL



HPI&SHL

## Светодиодный индикатор из шлифованной стали



HPI



HPI&SHL



HPI&SHL



HPI&SHL



SHL

## Светодиодный индикатор из крашеной стали



HPI&SHL



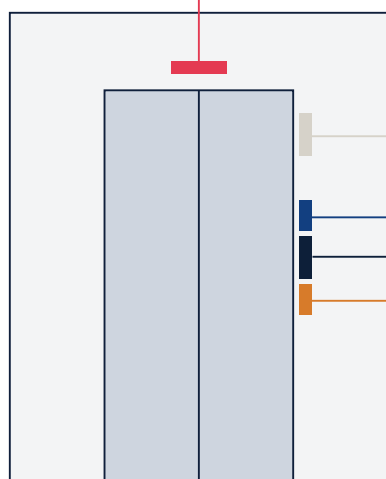
### Объемный вертикальный индикатор направления движения

- из шлифованной стали

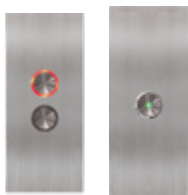


### Переговорное устройство на основном этаже

- для лифтов с режимом перевозки пожарных подразделений
- из полированной стали







### Плоская панель из шлифованной нержавеющей стали

#### Кнопки

- круговая индикация (сине-красная\*, бело-красная\*\*)
- точечная индикация (зеленая)

## LEGACY

### Лицевая панель



#### Объемная панель + дисплей HPI

- жидкокристаллический дисплей
- комбинированный (цифра + стрелка)
- белые знаки на голубом экране



#### Объемная панель

#### Кнопки

- 1-кнопочный вызывной пост:  
2-цветная круговая индикация (бело-красная)\*\*\*
- 2-кнопочный вызывной пост:  
3-цветная круговая индикация\*\*\*\*

#### Материал и текстура

- Шлифованная нержавеющая сталь

## MODERN

### Лицевая панель



#### Объемная панель + дисплей HPI

- жидкокристаллический дисплей
- комбинированный (цифра + стрелка)
- белые знаки на черном экране



#### Объемная панель

#### Кнопки

Круговая индикация (белого цвета при фиксации), со стрелками

#### Материал и текстура

##### Лицевая панель

- Шлифованный алюминий

##### Кнопки

- Шлифованная нержавеющая сталь



### Ключ-переключатель «Кабина на особый этаж»

- из шлифованной или полированной нержавеющей стали

\* Постоянная подсветка синего цвета, при фиксировании приказа цвет меняется на красный. \*\* Постоянная подсветка белого цвета, при фиксировании приказа цвет меняется на красный. \*\*\* Постоянная подсветка белого цвета. При фиксировании приказа цвет меняется на красный. \*\*\*\* Постоянная подсветка: верхняя кнопка — синяя, нижняя — белая. При фиксировании приказа вверх синий цвет меняется на красный; при фиксировании приказа вниз белый цвет меняется на красный.

# БЕЗОПАСНОСТЬ И НАДЕЖНОСТЬ

---



Все компоненты и оборудование для лифта соответствуют высоким стандартам качества.



В соответствии с правилами безопасной эксплуатации, лифты серии Classic оборудованы ограждениями противовеса и вращающихся деталей, а также запорным приспособлением на вводном устройстве и другими элементами, обеспечивающими безопасность обслуживающего персонала.

# МОНТАЖ ОБОРУДОВАНИЯ И ТЕХОБСЛУЖИВАНИЕ

---



METEOR Lift предоставляет услуги по монтажу и техническому обслуживанию, что является залогом надежной и бесперебойной работы оборудования на долгие годы.



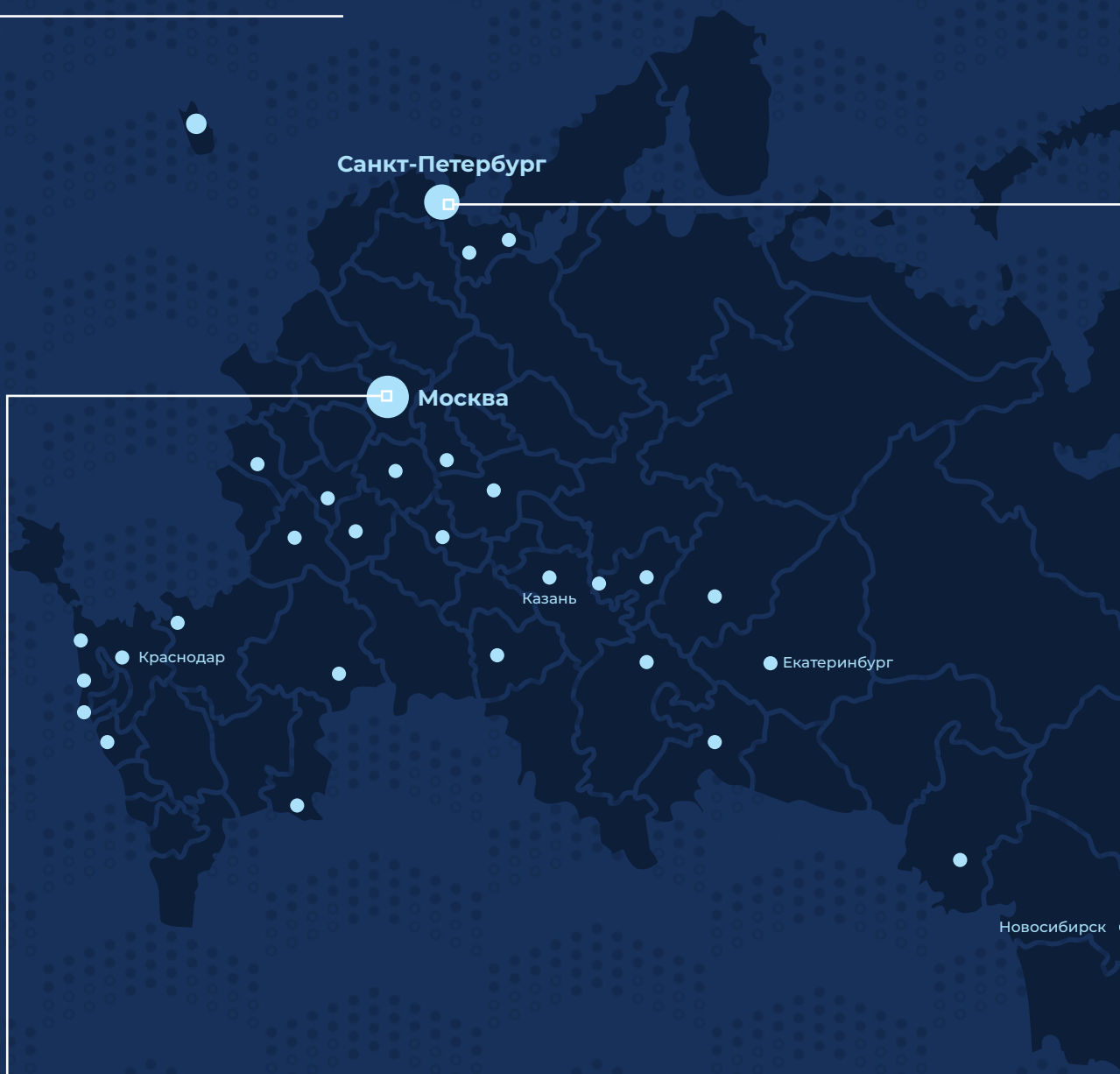
Специалисты компании METEOR Lift прошли полную подготовку и аттестацию, а также обеспечены всеми необходимыми инструментами.



Современные методы монтажа и специальная упаковка позволяют проводить работы даже при наличии чистовой отделки в здании.



# КОМПАНИЯ МЕТЕОР LIFT — ЭТО:



Завод по производству лебедок, Москва,  
гор. округ Щербинка

- Основан в 1990 году
- Оснащен высокоточным оборудованием немецкого производства
- Все лебедки произведены из российских материалов, при закупке и производстве которых осуществляется контроль качества METEOR Lift по мировым стандартам
- Аттестован в соответствии с международными стандартами качества ISO 9000:2015, ISO 14001:2016, OHSAS 18001:2007



## В РОССИИ

ШИРОКАЯ СЕТЬ  
ТЕХНИЧЕСКОГО  
ОБСЛУЖИВАНИЯ

**2 завода**

**>2000**  
СОТРУДНИКОВ

**>1000**  
СЕРВИСНЫХ  
СПЕЦИАЛИСТОВ

**>44 000**  
ЕДИНИЦ  
ОБОРУДОВАНИЯ  
НА СЕРВИСЕ

**~50 отделений**  
ОТ КАЛИНИНГРАДА  
ДО ХАБАРОВСКА

**>500**  
ГОРОДОВ ПОСТАВОК

Хабаровск








Завод по производству лифтов,  
Санкт-Петербург

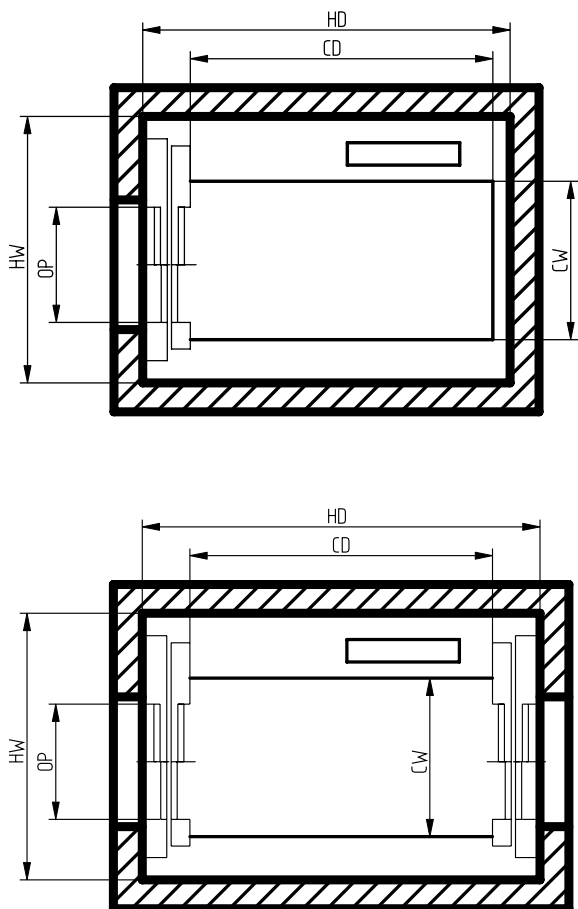
- Основан в 1991 году
- Первым в отрасли аттестован по международному стандарту ISO 9001-2001
- Оснащен самым современным оборудованием
- Система внутреннего контроля качества, в том числе поэтапный аудит производственного процесса и продукции
- Компоненты и материалы соответствуют высоким стандартам компании

# СТАНДАРТНЫЕ РАЗМЕРЫ ШАХТ ЛИФТОВ

Скорость 1 м/с

Грузоподъемность Вместимость кабины	Размер кабины (мм)		Двери		Размер шахты (мм)		
	Ширина (CW) 	Глубина (CD) 	Тип	Ширина (OP) 	Ширина (HW) 	Глубина (HD), 1-й вход 	Глубина (HD), 2-й вход
400 кг, 5 чел. (05W)	1100	950	TLD	650, 700	1450	1500	нет
				800	1600		
				900	1700		
				1000	1850		
			CLD	700	1600		
				800	1800		
630 кг, 8 чел. (08D) противовес сбоку	1100	1400	TLD	700, 800	1600	1750	1960
				900	1700		
				1000	1850		
			CLD	700	1700		
				800	1800		
				900	2000		
630 кг, 8 чел. (08D) противовес сзади	1100	1400	TLD	700	1450	2000	нет
				800	1600		
				900	1700		
				1000	1850		
			CLD	700	1600		
				800	1800		
1000 кг, 13 чел. (13D) 630 кг, 8 чел. (L08D)	1100	2100	TLD	700, 800	1600	2450	2660
				900	1700		
				1000	1850		
			CLD	700	1700		
				800	1800		
				900	2000		
1000 кг, 13 чел. (13W)	1600	1400	TLD	800	1950	2000	нет
				900	2000		
				1000	2100		
			CLD	800	1950		
				900	2000		
			1000 кг, 13 чел. (13X) 630 кг, 8 чел. (08X)	2100	1100		

## Внутренние размеры шахт лифтов в плане

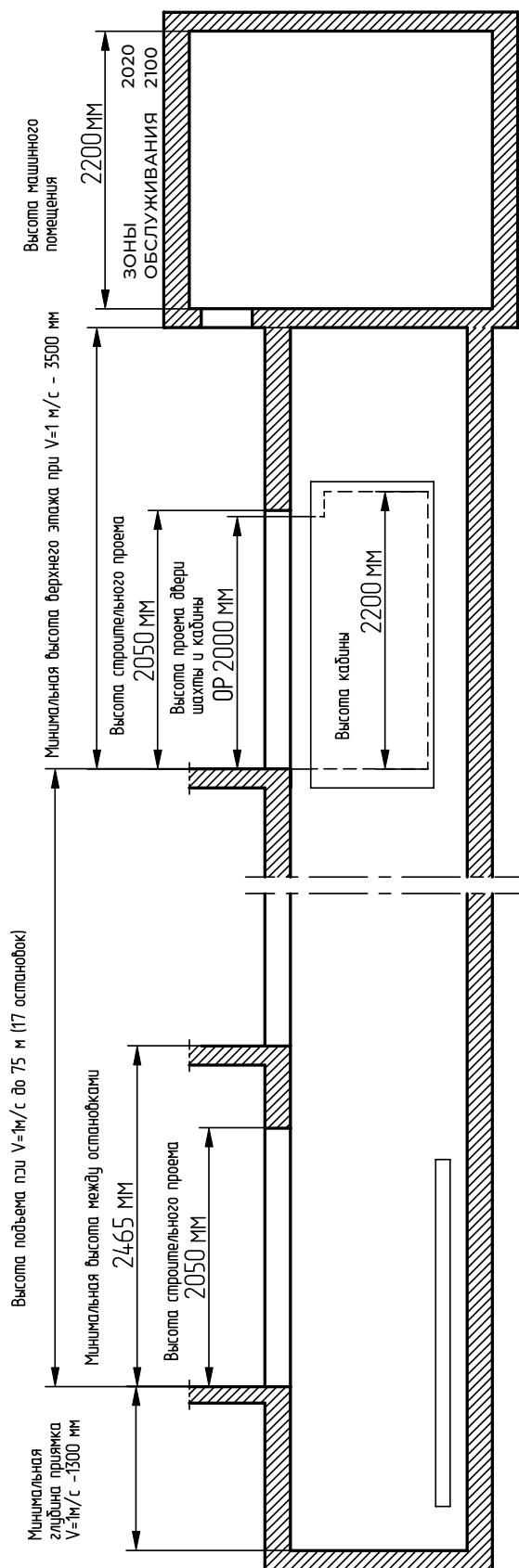


ГОСТ 53780-2010

$V=1$  м/с - 1100 мм, - 1100 мм (R13X)

$V=1$  м/с - 3480 мм

## Внутренние размеры шахт лифтов по вертикали



METEOR<sup>LFT</sup>

[meteor.ru](http://meteor.ru)

+7 (495) 974 24 40